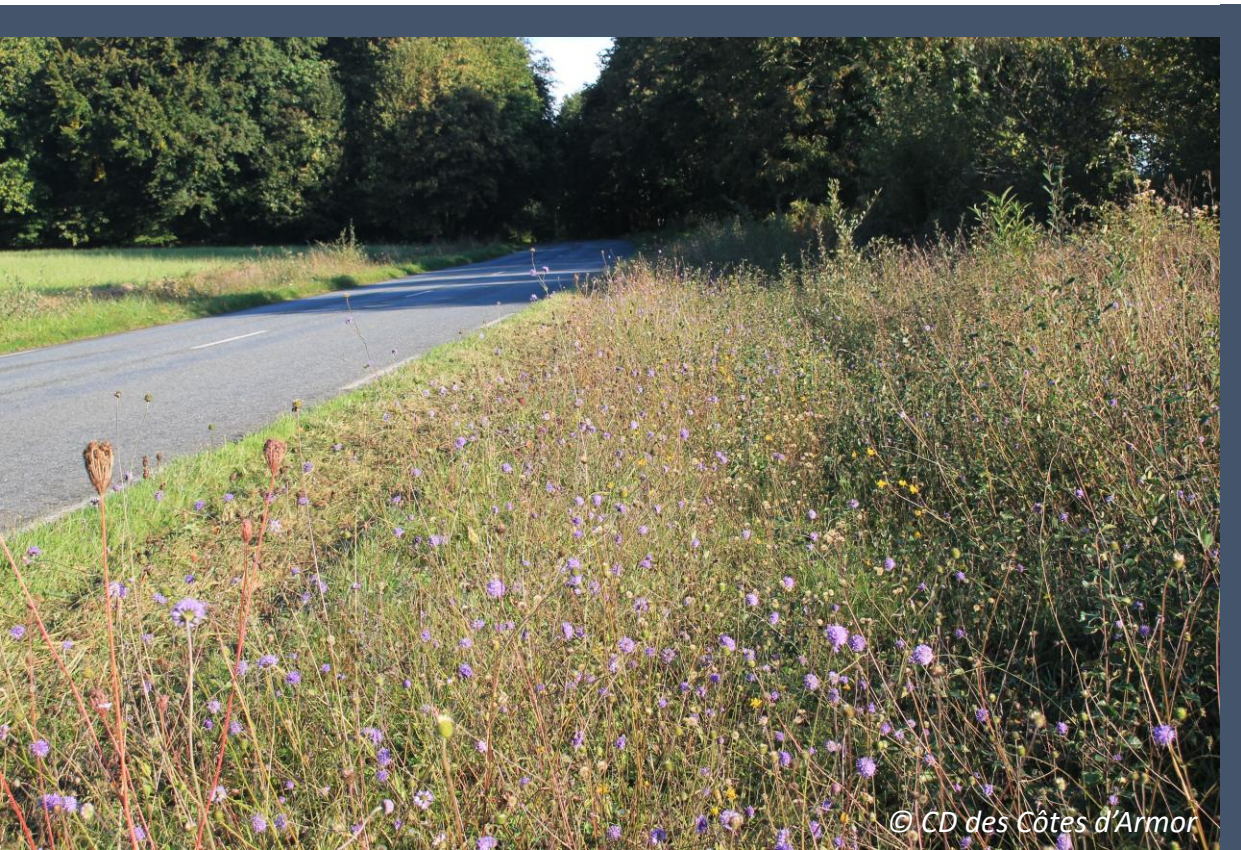


L'entretien des bords de route



© CD des Côtes d'Armor

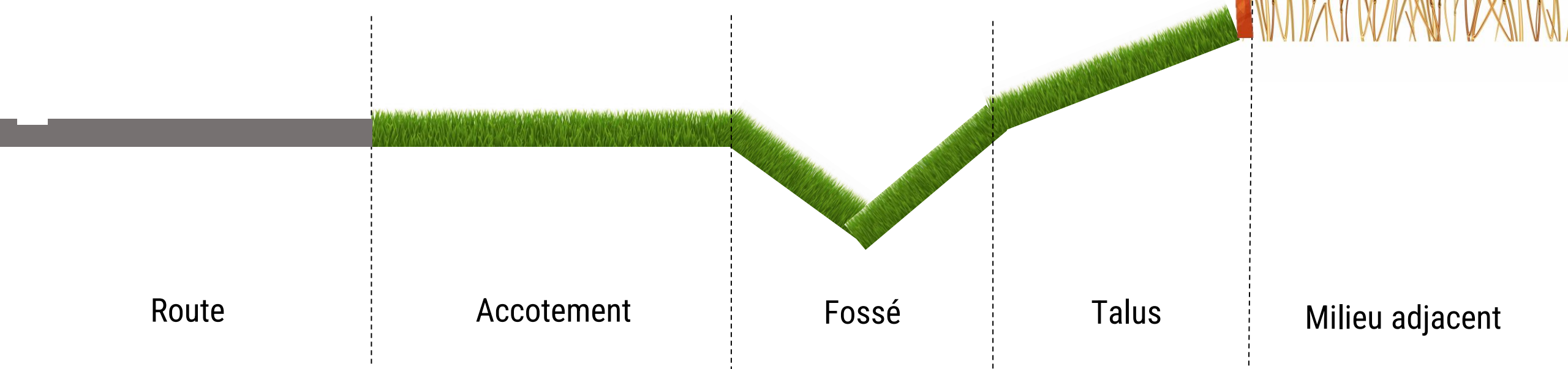
Document explicatif pour l'enquête SAGID+ (2026)

Le bord de route

Dans notre étude le bord de route est considéré comme étant le groupement de l'accotement, du fossé, du talus et de la haie.

- L'entretien de l'**accotement** a pour but d'assurer la visibilité des usagers de la route, de permettre les arrêts d'urgence des véhicules et d'accueillir les éléments de sécurité (signalisation, glissière, etc.)
- L'entretien du **fossé** a pour objectif de faciliter l'évacuation des eaux de pluie
- L'entretien du **talus** est réalisé pour limiter l'installation de végétation ligneuse au bord de l'infrastructure
- L'entretien de la **haie** est réalisé pour assurer le maintien du gabarit routier et de la visibilité

Haie



Les 5 grands types d'activités d'entretien des bords de route



L'entretien de la végétation herbacée



L'entretien de la végétation ligneuse



L'entretien des fossés



La gestion des espèces végétales particulières



La gestion des déchets en bord de route

L'entretien de la végétation herbacée

L'entretien de la végétation herbacée comprend plusieurs interventions qui sont réalisées à différents moments de l'année.

La passe de sécurité

© CD des Côtes d'Armor



La passe de sécurité se limite au **fauchage de l'accotement** sur un peu plus d'un mètre de largeur.

Elle est **réalisée au printemps**, lorsque la végétation a suffisamment pousser pour gêner la visibilité. Elle peut être répétée en début d'été si la visibilité est de nouveau perturbée.

Le reste du bord de route n'est pas entretenu.

La passe d'entretien

© L.B. - Horizons



La passe d'entretien est réalisée **en fonction des besoins**, le plus souvent **en début d'été**. Les zones traitées peuvent aller de l'accotement à l'ensemble du bord de route.

Il s'agit pour les collectivités de **répondre principalement à des contraintes spécifiques** comme les OLD (obligations légales de débroussaillage), le traitement d'invasives comme l'ambrosie ou encore pour des besoins liés au tourisme.

La passe de débroussaillage

©Archives Ouest France



La passe de débroussaillage est **réalisée sur l'ensemble du bord de route**. Elle s'étale de la **fin de l'été jusqu'au début de l'hiver**.

Son objectif est d'**empêcher l'installation de végétation ligneuse** dans le fossé et sur le talus.

L'entretien de la végétation herbacée

Certaines pratiques d'entretien se développent ces dernières années et sont intégrées à notre étude.

La collecte de la biomasse



La collecte de la biomasse est généralement réalisée **en même temps que le fauchage** grâce à du matériel adapté: la **végétation est aspirée** au niveau de l'outil de fauche et est envoyée dans un caisson à l'arrière du véhicule.

Le fauchage en damier



Le fauchage en damier est une pratique mise en œuvre **lors de la passe de débroussaillage**, elle consiste à **alterner les zones fauchées et les zones non fauchées** tous les 100m environ.

Cela permet notamment de laisser de la végétation haute sur le bord de route durant la période hivernale et **d'intervenir sur chaque zone qu'une fois tous les deux ans.**

L'entretien de la végétation ligneuse

La végétation ligneuse est entretenue moins fréquemment que la végétation herbacée. Selon les secteurs et le type de végétation, cela peut aller d'un entretien annuel à un entretien espacé de plusieurs années. Dans notre étude, nous considérons que cette fréquence d'entretien est étroitement liée au type d'outil utilisé.

Les outils généralement utilisés pour l'entretien de la végétation ligneuse des bords de route sont les suivants:

Le groupe de fauchage



Cette coupe déconseillée est réalisée une fois par an en même temps que la passe de débroussaillage. Seul les rejets annuels sont coupés.

Le lamier



La coupe au lamier demande une intervention tous les 2 à 3 ans. Il peut être conseillé de finaliser la coupe à la tronçonneuse.

Le sécateur hydraulique



La coupe au sécateur hydraulique nécessite une intervention tous les 3 à 5 ans.

La tronçonneuse



La coupe à la tronçonneuse manuelle permet un meilleur contrôle sur le développement de l'arbre et nécessite des interventions beaucoup plus ponctuelles en fonction des besoins.

L'entretien des fossés



L'entretien des fossés est une activité assez lourde et est donc réalisée environ tous les 10 ans. L'activité principale est le curage du fossé qui consiste à retirer la matière organique qui s'est décomposée dans le fossé au fil du temps afin de retrouver un bon écoulement de l'eau.

De nouvelles stratégies d'entretien apparaissent avec la mise en place de pratiques plus raisonnées. Voici les pratiques considérées dans notre étude:

Le curage au tiers inférieur



Seul le fond du fossé est entretenu, une partie de la végétation est donc préservée

L'interruption du curage avant les cours d'eau



Le curage des fossés est arrêté une dizaine de mètre avant la jonction avec un cours d'eau

Le curage en pointillé



Certaines zones non curées permettent la création de redents